



# Obligación de Informar

## Prevención de riesgos 2020

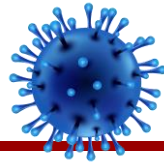
# Objetivos

---



- Informar sobre COVID-19, contagio, sus signos y síntomas.
- Informar los riesgos que entrañan las labores presenciales en situación de COVID-19, las medidas preventivas y los métodos de trabajo correctos.
- Abordar las medidas relativas al aseo para la eliminación del virus.
- Capacitar sobre el procedimiento de Lavado de manos frecuente.
- Capacitar sobre el uso correcto y obligatorio de mascarilla.
- Indicar medidas para evitar contaminación cruzada.
- Indicar medidas de distanciamiento entre personas y planificación de reuniones.
- Indicar medidas higiene respiratoria.

# Covid-19



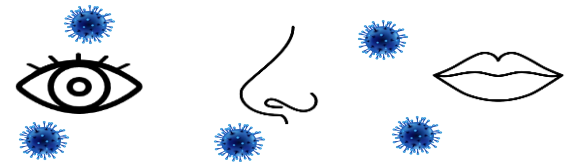
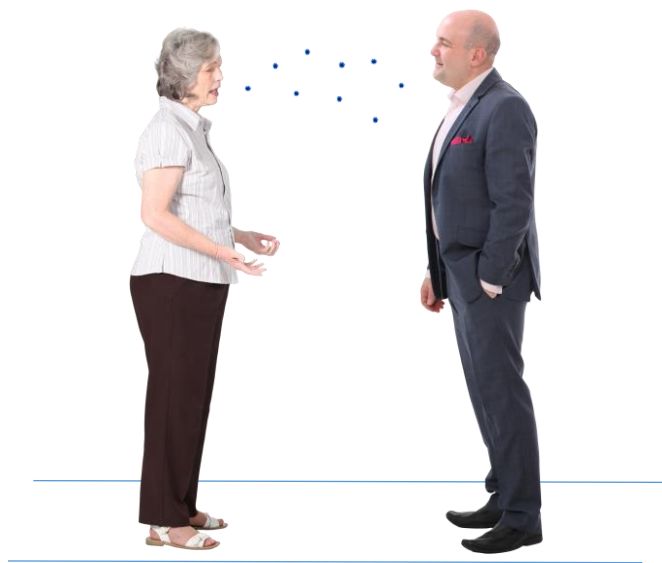
## Características comunes del virus, signos y síntomas

### ¿Qué es el Nuevo Coronavirus SARS CoV2?

El Nuevo Coronavirus SARS-Cov2 (que produce Covid-19) es una cepa de la familia de coronavirus que no se había identificado previamente en humanos. Los coronavirus son causantes de enfermedades que van desde el resfriado común hasta enfermedades más graves, como Insuficiencia Respiratoria Aguda Grave.

### ¿Cómo se contagia?

El virus se transmite de persona a persona cuando tiene contacto cercano con un enfermo. Por ejemplo, al vivir bajo el mismo techo, compartir la misma sala en un hospital, viajar por varias horas en un mismo medio de transporte, o cuidar a un enfermo sin la debida medida de protección.



**Vías de ingreso**

# Covid-19

## Características comunes del virus, signos y síntomas

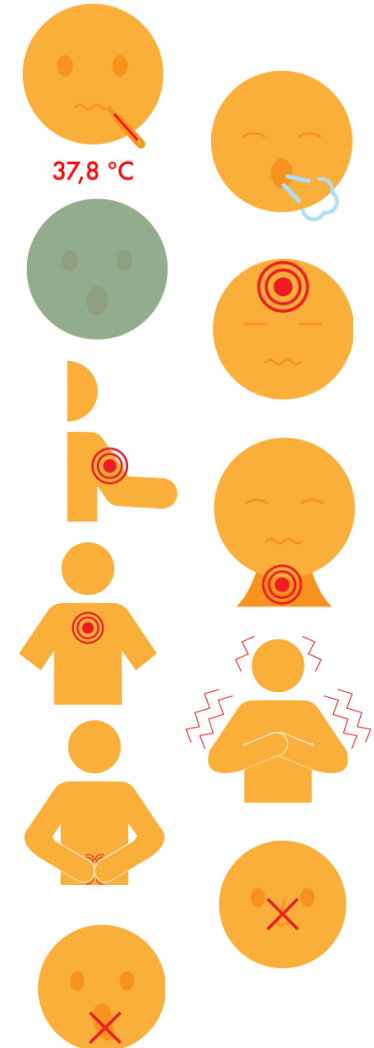
### ¿Cuáles son los principales signos y síntomas?

Debe observar los signos y síntomas que en la mayoría de los casos son:

1. Fiebre desde 37,8° grados.
2. Tos.
3. Dificultad para respirar (a diferencia de un resfriado).
4. Dolor de cabeza.
5. Dolor muscular.
6. Dolor de garganta.
7. Dolor torácico.
8. Calosfríos.
9. Diarrea.
10. Pérdida brusca del olfato.
11. Pérdida brusca del gusto.

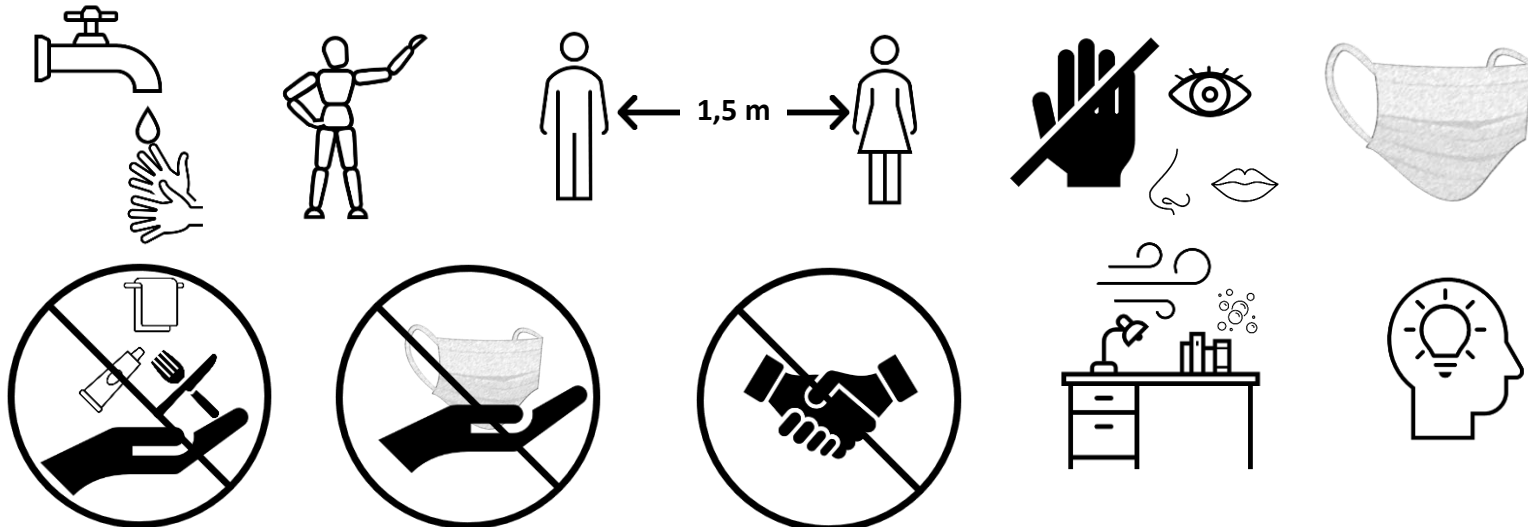
**En caso de presentar síntomas debe avisar a su jefatura.**

**Si presenta dificultad para respirar, acuda a un médico de lo contrario llamar a Salud Responde. Si la enfermedad no se trata a tiempo, estos síntomas pueden agravarse.**



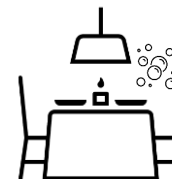
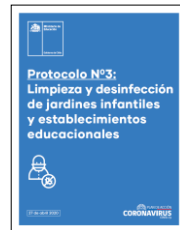
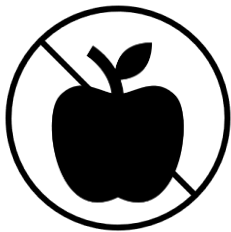
# Riesgos que entrañan las labores

Peligros	Riesgos	Medidas preventivas y métodos de trabajo
Interacción con personas en general.	Exposición a agente biológico Covid-19. (Coronavirus)	<ul style="list-style-type: none"> <li>• Lavado frecuente de manos, de forma correcta, con agua y jabón o alcohol gel.</li> <li>• Estornudar o toser en el antebrazo o en pañuelo desechable.</li> <li>• Mantener distancia social de 1,5 metros como mínimo en todo momento.</li> <li>• Evitar tocarse con las manos los ojos, la nariz y la boca.</li> <li>• Utilizar mascarilla en buenas condiciones, limpia y de forma correcta.</li> <li>• No compartir artículos de higiene, de alimentación u objetos en general.</li> <li>• No compartir elementos de protección personal.</li> <li>• Evitar el contacto físico, incluso al saludar o despedirse.</li> <li>• Mantener ambientes limpios y ventilados.</li> <li>• Estar alerta a los síntomas del COVID-19: fiebre desde 37,8°, tos, dificultad respiratoria (*), dolor de garganta, dolor muscular, dolor de cabeza, dolor torácico, calofríos, diarrea, pérdida brusca del olfato, pérdida brusca del gusto.</li> </ul> <p>(* ) En caso de dificultad respiratoria acudir a un servicio de urgencia, de lo contrario llamar a Salud Responde al 600 360 7777.</p>



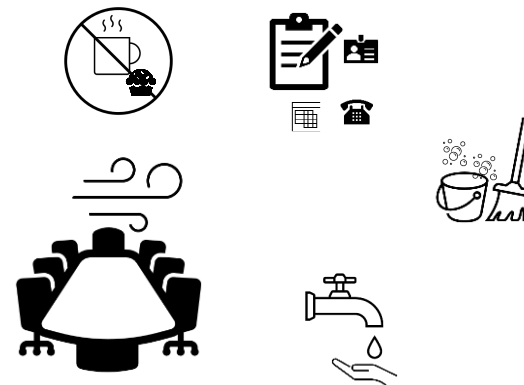
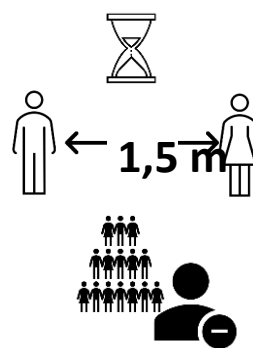
# Riesgos que entrañan las labores

Peligros	Riesgos	Medidas preventivas y métodos de trabajo
Ambientes en general.	Exposición a agente biológico Covid-19. (Coronavirus)	<ul style="list-style-type: none"><li>• No consumir o dejar alimentos en lugares que no hayan sido desinfectados.</li><li>• Mantener ambientes limpios y ventilados.</li><li>• La limpieza y desinfección de los lugares de trabajo deberá realizarse de acuerdo con las orientaciones para dicho proceso indicadas en “Protocolo N03: Limpieza y desinfección de jardines infantiles y establecimientos educacionales” MINEDUC y “Protocolo de limpieza y desinfección de ambientes – Covid-19” MINSAL.</li><li>• Las superficies y los objetos deben limpiarse regularmente: escritorios, mesas, teléfonos, teclados, casilleros, dispensadores de agua, entre otros.</li><li>• Realizar limpieza y desinfección de casino y comedor posterior al uso de estos.</li><li>• Reforzar la higiene de los baños con el fin de evitar la presencia de residuos de orina, heces y otros fluidos corporales.</li><li>• Promover y dar acceso a lavado de manos por parte de trabajadores y trabajadoras, visitas, contratistas y comunidad educativa en general.</li></ul>



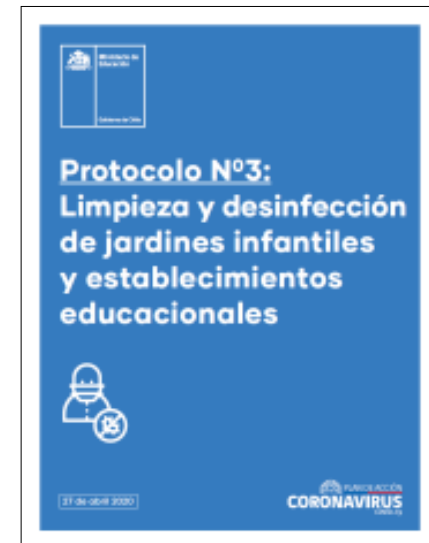
# Riesgos que entrañan las labores

Peligros	Riesgos	Medidas preventivas y métodos de trabajo
Reuniones de trabajo.	Exposición a agente biológico Covid-19. (Coronavirus)	<ul style="list-style-type: none"> <li>Promover las reuniones no presenciales privilegiando el uso de medios electrónicos.</li> <li>Si la reunión debe ser presencial, el anfitrión de la reunión deberá informar al encargado del establecimiento y velará por el cumplimiento de las siguientes medidas:               <ol style="list-style-type: none"> <li>La reunión deberá ser en tiempos reducidos evitando los lugares cerrados.</li> <li>Siempre se deberá mantener una distancia mayor a 1,5 metros entre todos los participantes.</li> <li>Se deberá efectuar reuniones con una cantidad reducida de personas.</li> <li>No se deberá ingerir ni mantener alimentos o bebidas en la reunión.</li> <li>Se deberá velar por la una adecuada ventilación natural.</li> <li>Siempre que se realice una reunión presencial se deberá remitir a recursos humanos un listado de los asistentes que incluya fecha y hora.</li> <li>Se deberá disponer de los medios necesarios y promover el lavado de manos.</li> <li>El encargado del establecimiento deberá velar por la correcta ejecución de los protocolos de desinfección y limpieza.</li> </ol> </li> </ul> <p>El Jefe de recursos humanos deberá almacenar a lo menos 28 días el listado de la reunión para trazabilidad.</p>



# Medidas de aseo

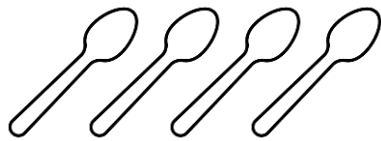
1. Se debe utilizar los elementos de protección personal adecuados para la labor en todo momento.
2. El uso de la mascarilla es obligatorio en todo momento.
3. Se deberá seguir los procesos de limpieza y desinfección que contiene el documento Protocolo N°3 Limpieza y desinfección de jardines infantiles y establecimientos educacionales .





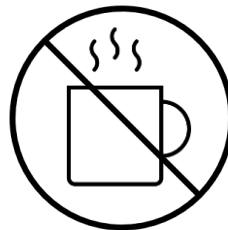
# Medidas de aseo

4. Para los efectos de este protocolo, se recomienda el uso de hipoclorito de sodio al 0.1% o soluciones de hipoclorito de sodio al 5% (dilución 1:50 si se usa cloro doméstico a una concentración inicial de 5%). Lo anterior equivale a que por cada litro de agua se debe agregar 20cc de Cloro (4 cucharaditas) a una concentración de un 5%.



# Medidas de aseo

5. No se debe mezclar con sustancias químicas, ni usar agua caliente.
6. La dilución se deberá hacer usando los elementos de protección personal, en un lugar cubierto y ventilado.
7. No se debe mezclar, diluir o almacenar el químico en envase de bebidas o similar.



# Medidas de aseo

8. Se debe priorizar la limpieza y desinfección de todas aquellas superficies que son manipuladas por los usuarios con alta frecuencia, como lo son: manillas, pasamanos, taza del inodoro, llaves de agua, superficies de las mesas, escritorios, superficies de apoyo, entre otras.
9. Los residuos derivados de la higiene, limpieza y desinfección deberán ser eliminados en doble bolsa plástica resistente y entregados al servicio de recolección de residuos municipal.



# Procedimiento de Lavado de Manos

## Lavado de manos (no menos de 30 segundos)

1. Mójate las manos con agua y deposita en la palma de la mano una cantidad de jabón suficiente.
2. Frota las palmas de las manos entre sí:
3. Frota la palma de la mano derecha contra el dorso de la mano izquierda, entrelazando los dedos y viceversa.
4. Frota los espacios interdigitales, entrelazando los dedos.
5. Frota el dorso de los dedos de una mano con la palma de la mano opuesta, agarrándote los dedos.
6. Frota con un movimiento de rotación el pulgar izquierdo, atrapándolo con la palma de la mano derecha y viceversa.
7. Frota la punta de los dedos de la mano derecha contra la palma de la mano izquierda, haciendo un movimiento de rotación y viceversa.
8. Enjuagate las manos con abundante agua.
9. Seca tus manos con una toalla desechable.
10. Utiliza la misma toalla para cerrar la llave.

**En caso de utilizar alcohol gel aplica en las palmas y sigue el mismo procedimiento desde el punto 2 a 7.**



# Uso correcto de la mascarilla

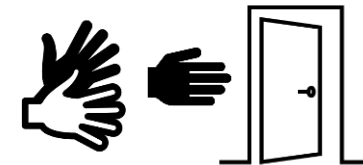
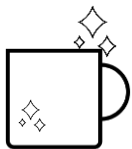
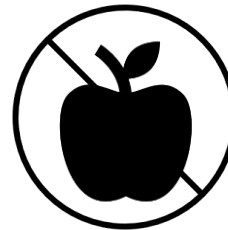
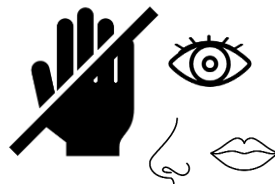


Metodología de uso de mascarilla	
<b>Colocar mascarilla</b>	
<ol style="list-style-type: none"><li>1. Ejecuta procedimiento de lavado de manos.</li><li>2. Revisa que la mascarilla esté limpia, seca y sin partes dañadas.</li><li>3. Ubícate en un lugar que te permita mantener distancia social.</li><li>4. Colócate minuciosamente la mascarilla, de forma tal que cubra la boca y la nariz.</li><li>5. Anuda firmemente las tiras en la parte de atrás de la cabeza o engancha detrás de las orejas los elásticos para evitar espacios de separación con la cara.</li></ol>	
<b>Mientras usas mascarilla</b>	
<ol style="list-style-type: none"><li>1. No toques la mascarilla mientras la llevas puesta, si lo haces ejecuta procedimiento de lavado de manos.</li><li>2. Reemplaza la mascarilla si se humedece.</li></ol>	
<b>Retiro de la mascarilla</b>	
<ol style="list-style-type: none"><li>1. Ubícate en el lugar destinado para eso o donde pueda hacerlo sin tomar contacto con otras personas.</li></ol>	
Si es desechable	Si es reutilizable
<ol style="list-style-type: none"><li>1. Quitátese la mascarilla desde la parte de atrás desanudándola en la nuca o soltando los elásticos con precaución, sin tocar su parte frontal.</li><li>2. No toques tu boca, nariz u ojos mientras te quietas la mascarilla.</li><li>3. Desechala en un lugar adecuado.</li><li>4. Ejecuta procedimiento de lavado de manos.</li></ol>	<ol style="list-style-type: none"><li>1. Ejecuta lavado de manos.</li><li>2. Quitátese la mascarilla desde la parte de atrás desanudándola en la nuca o soltando los elásticos con precaución, sin tocar su parte frontal.</li><li>3. No toques tu boca, nariz u ojos mientras te quietas la mascarilla.</li><li>4. Si debes transportarla, guárdala en un recipiente hermético evitando tocar los bordes, cuidando la limpieza exterior de este.</li><li>5. Ejecuta procedimiento de lavado de manos.</li><li>6. Lava la mascarilla con agua caliente sobre 60° C y detergente para la ropa.</li><li>7. Secar bien antes de volver a usar.</li></ol>
<p><b>No debes usar nuevamente una mascarilla desechable.</b> <b>No debes voltear o usar sin antes lavar una mascarilla reutilizable.</b> <b>El uso de mascarilla dentro de espacios cerrados es obligatorio.</b> <b>Las mascarillas son de uso personal, no debe ser prestada o compartida.</b></p>	

# Evitar contaminación Cruzada

## Para evitar contaminación cruzada

1. Lávate las manos con frecuencia según procedimiento de lavado de manos.
2. Evita tocarte los ojos, la nariz y la boca.
3. No ingieras ni dejes alimentos en el puesto de trabajo.
4. Mantén limpio tu puesto de trabajo y tus elementos de trabajo.
5. Utiliza loza y vasos limpios cada vez que te sirvas agua, café u otros.
6. No reingreses cubiertos usados a azucareros, tarros de café, etc.
7. Lava con lava loza o deja en el lugar destinado las tazas, vasos, cucharas y otros.
8. Evita utilizar artículos de otros colaboradores, especialmente cubiertos, de aseo y celular.
9. Evita prestar artículos a otros colaboradores, especialmente cubiertos, de aseo y celular.
10. Desinfecta tu celular y anteojos (si usas).
11. Evita usar tu mano dominante para tocar manillas u otros objetos.



# Medidas de distancia entre personas



---

## Distancia social

1. Evita el contacto físico en todo momento.
2. Evita saludar o despedirte de mano o de beso.
3. Mantén distancia de 1,5 metros con otras personas.
4. No te sientes frente o junto a otras personas en horario de colación.

## Reuniones

Las reuniones de trabajo, inducciones o capacitaciones se debe considerar como primera opción los medios de telecomunicación o vías remotas.

En caso de no ser factible una reunión por video llamada el anfitrión de la reunión deberá tomar las medidas establecidas.

# Medidas de higiene respiratoria



---

## Higiene respiratoria

1. Al toser o estornudar cúbrete la boca y la nariz con el codo flexionado o con un pañuelo.
2. Desecha inmediatamente el pañuelo.
3. Ejecuta procedimiento de lavado de manos. De utilizar el antebrazo desinfectalo o lávalo.
4. Ventila frecuentemente el área.





**¡GRACIAS!**